



# Catalogo de Productos

Tu unica Fuente con Tecnologia **NO-SLACK®**



Lo hacemos **FACIL**



Buscar Partes



Cruce de Referencia



Especifico mi camion



Mediateca



Contacto



Donde comprar



Enviar una foto



Rastreo de orden

[www.fifthwheel.com](http://www.fifthwheel.com)

## Fontaine Fifth Wheel No-Slack®

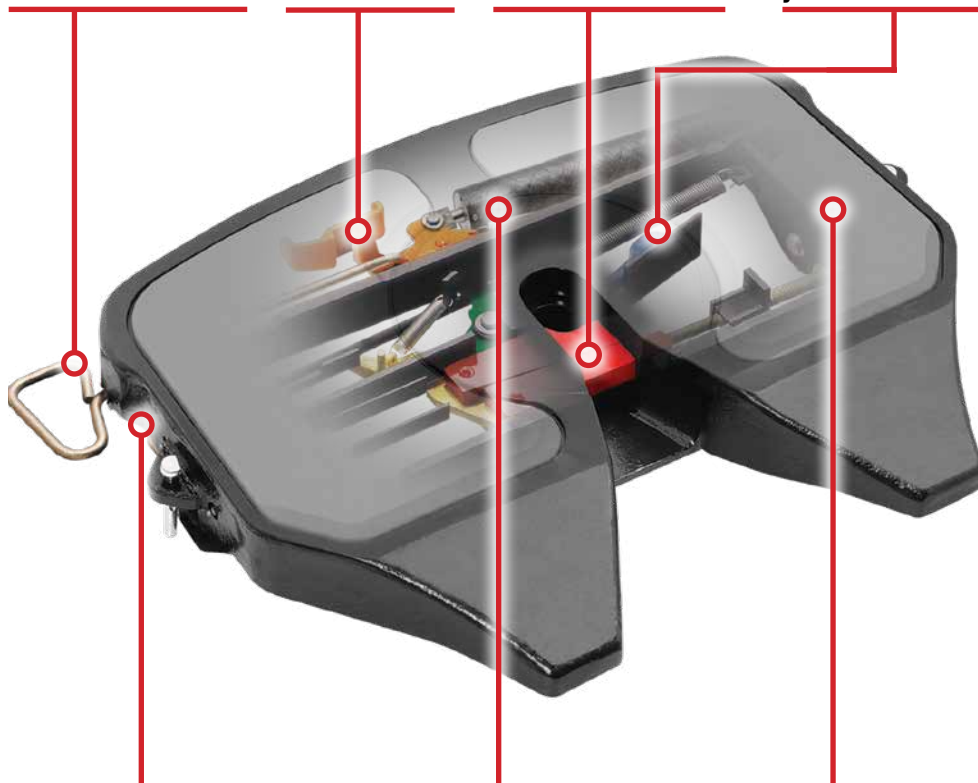
*El único cierre de quinta rueda autoajustable del mundo*

La palanca de apertura es la más fácil de operar en la industria, no es necesario recordar la secuencia de apertura

Construido en cerradura secundaria

El bloqueo No-Slack® se ajusta automáticamente para brindarle una conexión segura y ajustada

El gatillo de cerradura ayuda a minimizar el enganche en alto para reducir daños en tractores, remolques y neumáticos



Construcción de acero con un área de contacto superficial más grande para mayor resistencia y estabilidad

La liberación de aire opcional en la cabina\* solo se abre cuando se pone el freno de estacionamiento

Clean Connect™ reduce la fricción entre la placa superior y la placa del remolque (disponible en la serie 7000CC)

*\* Para los nuevos camiones construidos, Fontaine suministra un cilindro de aire en la quinta rueda. Todos los demás componentes para la liberación de aire dentro de la cabina son suministrados e instalados por el OEM del camión. Para los modelos de versión estándar, los kits están disponibles a través de Fontaine Parts Connection.*



Para las placas superiores, montajes y conjuntos de ahorro de peso, busque este símbolo



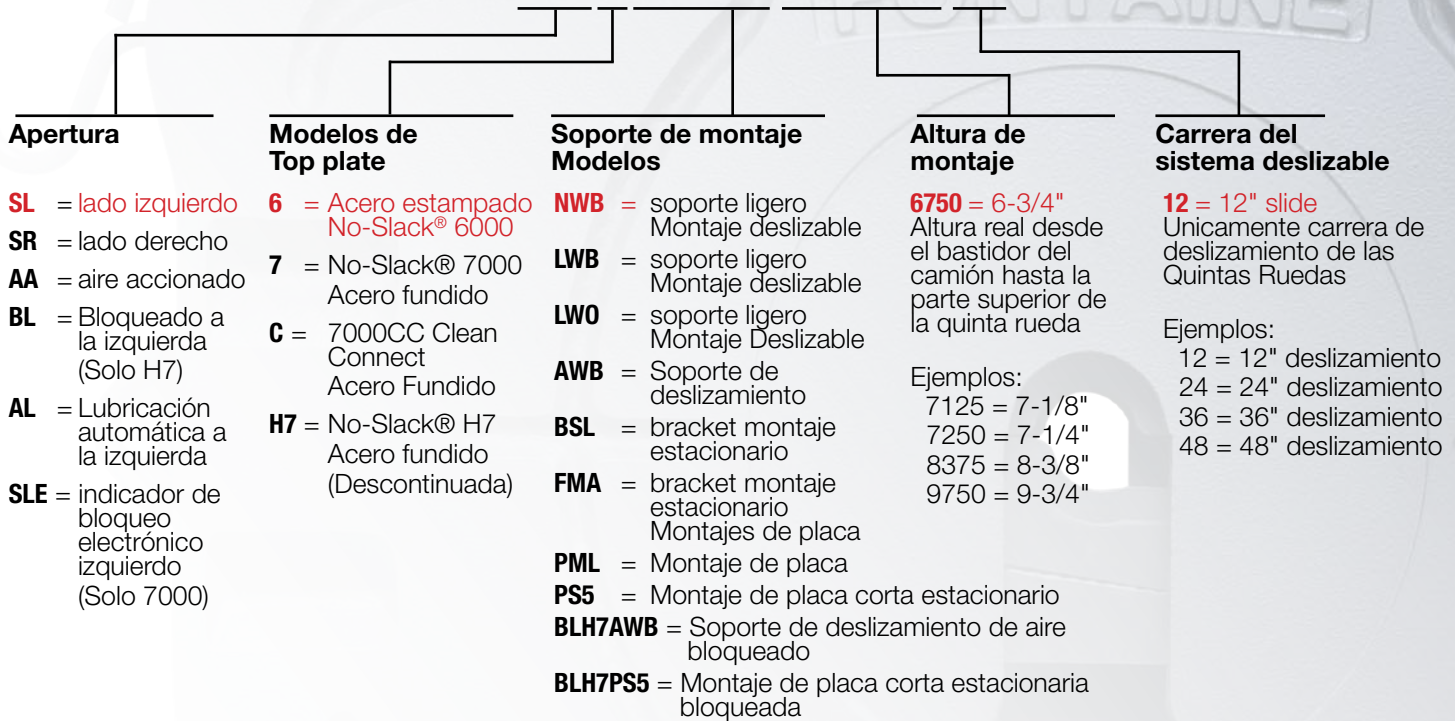
Para los nuevos productos innovadores Fontaine Fifth Wheel busque este símbolo

# Identificación del número de parte

Esta guía explica la nomenclatura de los números de pieza del ensamblaje completo de la Quinta rueda de Fontaine.

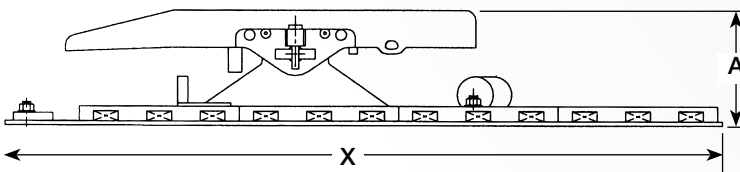
Vea el siguiente ejemplo a la derecha:

## SL6NWB675012



## Mediciones y ubicación del número de serie

### ¿Cómo mido una quinta rueda?



La altura instalada de todos los modelos de Fontaine se mide desde la parte superior del bastidor del camión hasta la parte superior de la quinta rueda. Para los modelos estándar, la dimensión "A" es una parte del número de modelo. Por ejemplo, si la dimensión "A" en este diagrama es de 7.75 pulgadas, aparecerá en el número de modelo como 7750 (Ejemplo: SL7AWB**7750**24).

### ¿Cómo encuentro el número de serie?

Número de serie grabado directamente en el lado derecho de la falda de la quinta rueda. Nota: las posiciones 5 y 6 del número de serie indican el año de construcción. El número de serie es siempre de 9 dígitos.



**N** Ubicación del número de serie de la vista lateral derecha o-Slack®



# Opciones de placa superior No-Slack®

## Serie No-Slack® 6000

50,000 libras de carga vertical

150,000 libras de arrastre

La quinta rueda Fontaine estampada serie 6000 reduce el peso sin cortar el rendimiento o la capacidad de carga. El diseño probado fue posible gracias a la tecnología de análisis de elementos finitos y la colocación estratégica de acero aleado de alta resistencia. Esta quinta rueda más ligera de la Serie 6000 No-Slack® combinada con el soporte de montaje NWB es aproximadamente 60 lbs. Más ligera, sin reducción de la capacidad de carga. El 6000 cuenta con la misma tecnología de bloqueo legendaria No-Slack®. El bloqueo se ajusta automáticamente al eje del remolque para una conducción más suave, menores costos de mantenimiento y una vida útil más larga de los componentes. La serie 6000 está clasificada para uso estándar en uso en carretera, incluso en camiones cisterna. El peso bruto de combinación (GCW) es menor que 115,000 libras. (52.000 kgs). Se pueden aplicar algunas restricciones; consulte la guía de la aplicación LT-076 en el sitio web para obtener más información.



## Serie No-Slack® 7000

55,000 libras de carga vertical

150,000 libras de arrastre

La serie 7000 ofrece todos los beneficios de nuestra serie 6000, pero en un diseño de acero fundido en lugar de acero estampado. Cuenta con el mecanismo de bloqueo autoajutable No-Slack®. La serie 7000 está clasificada para aplicaciones de servicio estándar a servicio pesado con un peso bruto combinado (GCW) de menos de 140,000 libras. (63.500 kgs). Se pueden aplicar algunas restricciones; consulte la guía de la aplicación LT-076 en el sitio web para obtener más información.



## Serie No-Slack® 7000CC Clean Connect™

55,000 libras de carga vertical

150,000 libras de arrastre

El Clean-Connect™ de la serie 7000CC ofrece todos los beneficios de las quintas ruedas de la serie 7000 más el beneficio adicional de una superficie de placa superior sin grasa. Con la tecnología Clean-Connect™, la quinta rueda ya no requiere grasa para lubricar entre la superficie de la placa superior y la placa de acoplamiento del remolque. Esto elimina los costos de mano de obra, los materiales y el tiempo de inactividad asociados con el engrase de la superficie de la placa superior. La serie 7000CC está clasificada para aplicaciones de servicio estándar a servicio pesado con un peso bruto de combinación (GCW) de menos de 140,000 libras. (63.500 kgs). Se pueden aplicar algunas restricciones; consulte la guía de la aplicación LT-076 en el sitio web para obtener más información.



## Serie No-Slack® H7 para trabajo pesado

**Clasificación en montajes AWB**    **Clasificación en montajes de PS5**

62,500 libras de carga vertical

70,000 libras de carga vertical

150,000 libras de arrastre

200,000 libras de arrastre

La serie H7 ofrece todos los beneficios de la tecnología No-Slack® en una carcasa de fundición reforzada con acero. Este robusto caballo de batalla está clasificado para aplicaciones de servicio estándar a severo con un peso bruto combinado (GCW, por sus siglas en inglés) que puede exceder las 140,000 libras. (63.500 kgs). Se pueden aplicar algunas restricciones; consulte la guía de la aplicación LT-076 en el sitio web para obtener más información. El H7 también está disponible como una quinta rueda bloqueada para adaptarse a aplicaciones de volcado sin marco.



# Opciones de montaje de quinta rueda

## Aire accionado

Las quintas ruedas No-Slack® accionadas por aire de Fontaine se abren con una válvula de liberación ubicada en el tablero. (6000/7000/7000CC)

Especifique "AA"

Los modelos accionados por aire incluyen un cilindro de aire



## Clean Connect™

Conexión limpia

¡Las almohadillas de inserción Clean Connect™ actúan como un lubricante entre la superficie de la placa superior y la placa de acoplamiento del remolque sin usar grasa! Ahora puede reducir los costos de operación porque ya no es necesaria la grasa y la mano de obra para aplicar la grasa en cada pareja. Clean Connect también mejora el desgaste de los neumáticos de dirección. (7000CC).

Especifique "SLC"

Las almohadillas Clean Connect no requieren grasa



## Topes para sistemas deslizables

Inserciones opcionales para limitar el desplazamiento hacia delante.

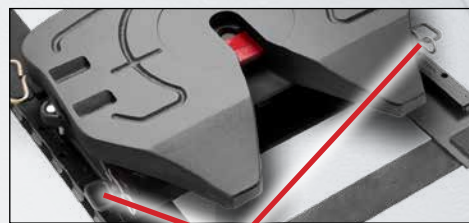
Consultar la quinta rueda de Fontaine



## Quintas ruedas bloqueadas (sin inclinación)

Algunos clientes prefieren que se bloquee la quinta rueda, lo que significa que la quinta rueda no girará hacia adelante o hacia atrás. Esto también se conoce como una quinta rueda sin inclinación. Quintas ruedas bloqueadas se recomiendan especialmente en aplicaciones de descarga sin marco (H7).

Especifique "BL"



Convierte tu quinta rueda de bloqueada a inclinación tirando de estos pasadores.

## Modelos especiales de montaje estacionario



BSL



FMA-D64



FMAH



Escanee el código o busque "OEM" en [fifthwheel.com](http://fifthwheel.com) y elija "Especialidad en montajes estacionarios"



## Look Sensing Technology (LST) Indicador de Cerrado Electronico

Este sistema mejora el conocimiento del conductor sobre el estado de cierre de la quinta rueda. Dos sensores electrónicos trabajan juntos para que el conductor sepa si el perno rey está colocado correctamente dentro del mecanismo de bloqueo. Cuando los sensores indican un acoplamiento exitoso, se enciende una luz verde. Después del acoplamiento, el sistema monitorea continuamente la conexión y advierte al conductor con una luz roja si ocurre un cambio. (7000 / 7000CC).

Especifique "SLE"



# Notas importantes de la aplicación

## Notas de selección de la placa superior: (Top Plate)

- Para conocer las características de No-Slack®, consulte la página 2. Para la guía de selección de la placa superior de la quinta rueda, consulte la página 4. Los estilos de liberación activados por aire están disponibles en algunos modelos.

## Notas de selección de montaje:

- Un soporte deslizante le da al propietario más opciones. Puede transferir el peso entre los ejes del tractor, manejar remolques con diferentes configuraciones de pivote de dirección y variar la longitud de la combinación del vehículo. Una quinta rueda de montaje deslizante también proporciona maniobrabilidad adicional, se adapta a los remolques con un espacio libre corto para el tren de aterrizaje y permite al conductor extender la unidad para mayor comodidad cuando el peso lo permite. Si elige un montaje deslizante, Fontaine ofrece una amplia selección de longitudes de deslizamiento.

Las quintas ruedas de montaje estacionario (montajes en placa o en ángulo) son una opción y son ideales para aplicaciones en las que la configuración del perno rey del remolque, la carga en el eje y la longitud del vehículo siguen siendo las mismas para toda la flota. Las quintas ruedas de montaje fijo suelen ser más ligeras que las quintas ruedas de montaje deslizante.

## Notas importantes de la aplicación:

- Si se supera cualquier factor de restricción individual dentro de su aplicación dentro de un nivel de servicio determinado, se debe seleccionar el siguiente nivel de servicio.
- Para obtener más información sobre el deber estándar, moderado y severo, revise las restricciones de clase de deber en página 7.
- Al seleccionar una quinta rueda, si la aplicación o el uso del vehículo coloca la capacidad máxima en una quinta rueda determinada, se recomienda la selección de una quinta rueda con una capacidad más alta. Por ejemplo, un tractor con una carga vertical máxima de 50,000 lbs en una aplicación de uso moderado debe usar una quinta rueda con una capacidad de carga vertical de 55,000 lbs o más. Esta capacidad adicional debe dar una mejor vida útil durante un período de tiempo más largo.

## Aplicaciones especiales:



- Todas las aplicaciones de tala, minería y yacimientos petrolíferos se consideran de servicio severo. No seleccione ensamblajes en los niveles estándar o moderado cuando se designa una aplicación especial.

## Advertencia de carga estática mínima:

- ¡Advertencia de carga estática mínima! El remolque que está unido a la quinta rueda debe imponer una carga vertical consistente. No se permite la carga negativa repetida (intentar sacar la quinta rueda de los soportes con el pivote de dirección). Una carga estática mínima aplicada a la quinta rueda a través del remolque es el 10% del peso bruto del remolque. Consulte la clasificación de carga para la quinta rueda específica para conocer los valores máximos de carga vertical.



Caja Seca



Camiones cisterna y remolques a granel



Semirremolques, remolques y estantes



Remolques de cama baja



Remolques basculantes y sin marco

**Importante:** Póngase en contacto con su OEM o con Fontaine para obtener más información sobre el uso de la quinta rueda y su aplicación. Consulte la declaración de garantía de Fontaine Fifth Wheel para obtener información importante sobre la garantía. La selección de ensamblajes en conflicto con esta guía de aplicación sin la aprobación previa por escrito de la ingeniería de Fontaine anula todas las garantías. Para obtener más información sobre las restricciones y aplicaciones de clase de servicio, consulte LT-076: Guía de aplicación en [fifthwheel.com](http://fifthwheel.com) en la sección Literatura. LT-001: El manual de instrucciones también está disponible en la sección de Literatura.

# Restricciones de clases de trabajo

Con la línea completa de productos de quinta rueda de Fontaine, puede seleccionar fácilmente la quinta rueda perfecta para su aplicación. Ofrecemos placas superiores y opciones de montaje en una amplia variedad de tamaños para manejar incluso las aplicaciones más exigentes.

Para especificar la quinta rueda correcta para su aplicación, se deben considerar dos factores: la capacidad de carga y las condiciones de servicio.

"Peso" se refiere a la cantidad de peso que puede manejar una quinta rueda. "Tipo de carretera" se refiere al entorno operativo y al tipo de equipo utilizado en una aplicación. "Tipo de viaje" se refiere al kilometraje entre paradas.

No elige una placa superior basada únicamente en el "peso". Considere las condiciones de servicio porque una carga pesada tirada en un camino pavimentado pone menos tensión en una quinta rueda que una carga más liviana tirada en condiciones extremas fuera de la carretera.

El cuadro de restricción de clase de servicio a la derecha y el cuadro de opciones de la placa superior No-Slack® (página 4) se pueden usar como guía para ayudarlo a seleccionar la quinta rueda derecha.

Fontaine tiene una guía de aplicación (LT-076) que se puede obtener en: [www.fifthwheel.com](http://www.fifthwheel.com)

(Elija "Support" y luego "Especificar mi camión").

Si necesita más ayuda, comuníquese a las oficinas de Fontaine.



Guía de selección en línea está disponible. Escanear código o ir a: [www.fifthwheel.com](http://www.fifthwheel.com)

Elija "Support" y luego elija "Especificar mi camión".

Trabajo Estandar	
<b>Peso:</b>	Menos de 95,000 lbs (43,000 kgs) de peso bruto de combinación (GCW)
<b>Tipo de carretera:</b>	Aplicación 100% en carretera en carreteras de concreto o asfalto mantenidas
<b>Tipo de viaje:</b>	Más de 30 millas entre cada pareja
<b>Limitación del eje:</b>	El número máximo de ejes remolcados es igual a 3

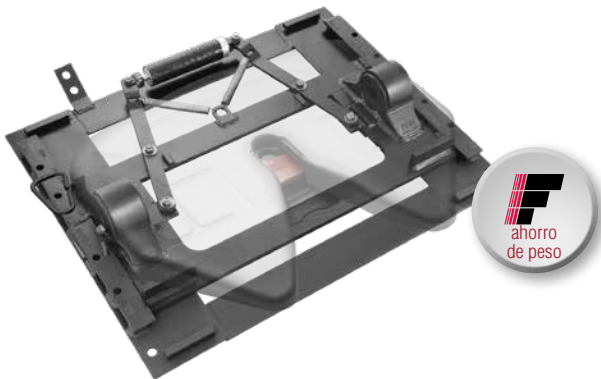
Trabajo Moderado	
<b>Peso:</b>	Menos de 115,000 libras (52,000 kg) de peso bruto de combinación (GCW)
<b>Tipo de carretera:</b>	Menos del 10% de aplicación fuera de la carretera en carreteras de concreto, asfalto, grava o roca triturada
<b>Tipo de viaje:</b>	Sin kilometraje mínimo entre parejas
<b>Limitación del eje:</b>	El número máximo de ejes remolcados es igual a 4

Trabajo Pesado	
<b>Peso:</b>	Menos de 140,000 libras. (63.500 kgs) peso bruto de combinación (GCW)
<b>Tipo de carretera:</b>	Menos del 10% de aplicación fuera de la carretera en carreteras de concreto, asfalto, grava o roca triturada
<b>Tipo de viaje:</b>	No hay kilometraje mínimo entre parejas
<b>Limitación del eje:</b>	Sin limitaciones de eje

Trabajo Ultrapesado	
<b>Peso:</b>	Mas de 115,000 libras. (52,000 kgs) peso bruto de combinación (GCW)
<b>Tipo de carretera:</b>	Cualquier aplicación fuera de la carretera en todos los tipos de carreteras, incluidas las carreteras no mantenidas
<b>Tipo de viaje:</b>	Sin kilometraje mínimo entre parejas
<b>Limitación del eje:</b>	Sin limitaciones de eje
<b>Aplicaciones Especiales:</b>	Todas las aplicaciones de tala, minería y yacimientos petrolíferos se incluyen en esta categoría, independientemente del peso previsto, el tipo de carretera o la cantidad de ejes

# Ensamblajes de deslizamiento activados por aire de servicio estándar

## Sistema de aire Peso ligero No-Slack® 6000 **NWB Deslizable**



No-Slack® 6000  
50,000 libras de carga vertical

Número de parte	Altura de la quinta rueda	Longitud del sistema de deslizamiento	Peso
SL6NWB675012	6-3/4"	12"	372 lbs
SL6NWB675024		24"	393 lbs
SL6NWB775012	7-3/4"	12"	378 lbs
SL6NWB775024		24"	399 lbs
SL6NWB875012	8-3/4"	12"	383 lbs
SL6NWB875024		24"	404 lbs

### Opciones

- Accionado por aire (reemplace **SL** por **AA**): agregue 5 lbs.
- El diseño asistido por computadora presenta una huella más pequeña con refuerzo de acero para mayor resistencia y durabilidad
- El nuevo forro de soporte sin grasa proporciona una lubricación constante, reduce el desgaste (sin contacto metal con metal) y reduce los costos de mantenimiento
- Doble casquillo de dos piezas con durómetro para mejorar la absorción de impactos y facilitar el mantenimiento

### Características

- El innovador diseño de ahorro de peso hace que el NWB sea el sistema de deslizamiento de acero más liviano disponible - ayuda a las flotas a compensar los componentes pesados del sistema de emisiones
- 40-70 libras más ligeros que los sistemas de deslizamiento competitivos
- El ahorro de combustible mejorado y la baja carga de carga hacen que la NWB sea muy atractiva para flotas sensibles al costo y conscientes del costo

# Ensamblajes de montaje de placa de servicio estándar / moderado

## Montaje de placa ajustable No-Slack® 6000, 7000 y 7000CC **PML**



Número de parte 6PML	Número de parte 7PML (agregue 39 lbs)	Número de parte CPML (agregue 42 lbs)	Altura de la quinta rueda	6000 Peso
SL6PML6250	SL7PML6250	SLCPML6250	6-1/4"	279 lbs
SL6PML7250	SL7PML7250	SLCPML7250	7-1/4"	286 lbs
SL6PML8250	SL7PML8250	SLCPML8250	8-1/4"	294 lbs
SL6PML9250	SL7PML9250	SLCPML9250	9-1/4"	299 lbs
SL6PML10250	SL7PML10250	SLCPML10250	10-1/4"	325 lbs

### Características

- Los incrementos de ajuste de dos pulgadas le brindan mayor versatilidad para mejorar la distribución de la carga útil
- La tecnología de diseño por computadora reduce el exceso de peso sin sacrificar una libra de capacidad
- El nuevo forro de soporte sin grasa le proporciona una lubricación constante, reduce el desgaste (sin contacto metal con metal) y reduce los costos de mantenimiento
- Bujes de dos piezas con durómetro dual para mejorar la absorción de impactos y un mejor soporte
- Soporte fundido diseñado por computadora para un peso más ligero y una mayor resistencia

### Opciones (ver páginas 5)

- Accionado por aire (reemplace **SL** por **AA**): agregue 5 lbs.
- Lubricación automática a la izquierda (reemplazar **SL** con **AL**) Los modelos de lubricación automática están perforados y roscados para el sistema de lubricación (7000 / 7000CC)
- LST indicador de bloqueo electrónico a la izquierda (reemplazar **SL** con **SLE**) (7000 / 7000CC)e(7000/7000CC)
- Los soportes están soldados a una placa de acero de 3/8" que tiene seis orificios para pernos en cada lado

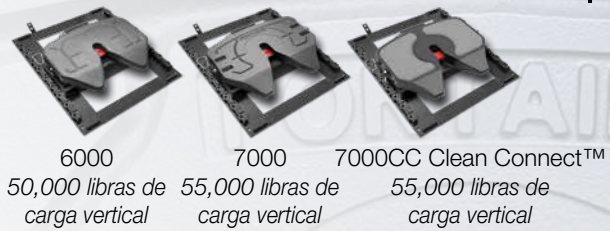
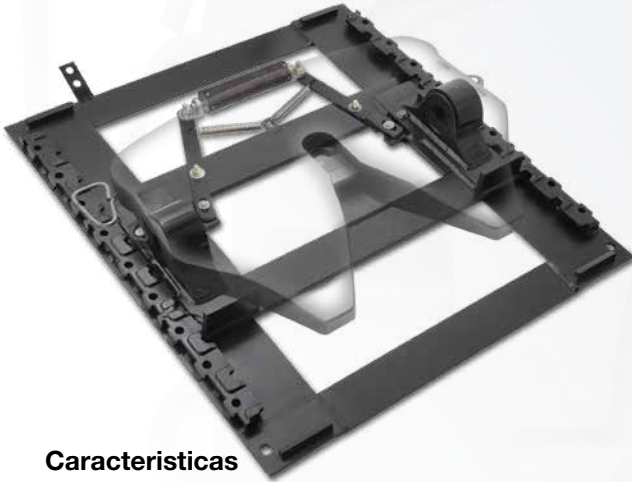


# Servicio estándar / moderado

## Ensamblajes deslizables activados por Aire

### Deslizamiento de Aire

#### No-Slack® 6000, 7000 y 7000CC LWB



6000 50,000 libras de carga vertical  
 7000 55,000 libras de carga vertical  
 7000CC Clean Connect™ 55,000 libras de carga vertical

### Características

- ¡El innovador diseño para ahorrar peso es más liviano que su predecesor sin perder una onza de capacidad!
- Ahorre 20 a 50 lbs dependiendo de la configuración
- El diseño asistido por computadora presenta una huella más pequeña con refuerzo de acero para mayor resistencia y durabilidad
- El nuevo forro de soporte sin grasa proporciona una lubricación constante, reduce el desgaste (sin contacto metal con metal) y reduce los costos de mantenimiento
- Los incrementos de deslizamiento de dos pulgadas le brindan una mayor versatilidad para mejorar la distribución de la carga útil
- El sistema de bloqueo de cuatro puntos Quad-Lock aumenta el área de la superficie de bloqueo para una mayor estabilidad y mejores características de desgaste

Número de parte (6LWB)	Número de parte 7LWB (agregue 39 lbs)	Número de parte CLWB (agregue 42 lbs)	Altura de la quinta rueda	Longitud del sistema de deslizamiento	6000 Peso
SL6LWB675012	SL7LWB675012	SLCLWB675012	6-3/4"	12"	402 lbs
SL6LWB675016	SL7LWB675016	SLCLWB675016		16"	416 lbs
SL6LWB675024	SL7LWB675024	SLCLWB675024		24"	422 lbs
SL6LWB675036	SL7LWB675036	SLCLWB675036		36"	450 lbs
SL6LWB675048	SL7LWB675048	SLCLWB675048		48"	472 lbs
SL6LWB725012	SL7LWB725012	SLCLWB725012	7-1/4"	12"	405 lbs
SL6LWB725016	SL7LWB725016	SLCLWB725016		16"	419 lbs
SL6LWB725024	SL7LWB725024	SLCLWB725024		24"	425 lbs
SL6LWB725036	SL7LWB725036	SLCLWB725036		36"	453 lbs
SL6LWB725048	SL7LWB725048	SLCLWB725048	48"	475 lbs	
SL6LWB825012	SL7LWB825012	SLCLWB825012	8-1/4"	12"	410 lbs
SL6LWB825016	SL7LWB825016	SLCLWB825016		16"	424 lbs
SL6LWB825024	SL7LWB825024	SLCLWB825024		24"	430 lbs
SL6LWB825036	SL7LWB825036	SLCLWB825036		36"	458 lbs
SL6LWB825048	SL7LWB825048	SLCLWB825048	48"	480 lbs	
SL6LWB925012	SL7LWB925012	SLCLWB925012	9-1/4"	12"	415 lbs
SL6LWB925016	SL7LWB925016	SLCLWB925016		16"	429 lbs
SL6LWB925024	SL7LWB925024	SLCLWB925024		24"	435 lbs
SL6LWB925036	SL7LWB925036	SLCLWB925036		36"	463 lbs
SL6LWB925048	SL7LWB925048	SLCLWB925048	48"	485 lbs	
SL6LWB1025012	SL7LWB1025012	SLCLWB1025012	10-1/4"	12"	420 lbs
SL6LWB1025016	SL7LWB1025016	SLCLWB1025016		16"	434 lbs
SL6LWB1025024	SL7LWB1025024	SLCLWB1025024		24"	440 lbs
SL6LWB1025036	SL7LWB1025036	SLCLWB1025036		36"	468 lbs
SL6LWB1025048	SL7LWB1025048	SLCLWB1025048	48"	490 lbs	

### Options (see page 5)

- Accionado por aire (reemplace **SL** por **AA**): agregue 5 lbs.
- Lubricación automática a la izquierda (reemplazar **SL** con **AL**)  
 Los modelos de lubricación automática están perforados y roscados para el sistema de lubricación (7000 / 7000CC)
- LST indicador de bloqueo electrónico a la izquierda (reemplazar **SL** con **SLE**) (7000 / 7000CC)e(7000/7000CC)

### Montaje Fijo

#### No-Slack® 7000 FMA



La Serie 7000 Fontaine de Hierro Fundido se ofrece como una alternativa mejorada del modelo Holland FW35 a un menor precio y con un costo de operación más bajo. Compare y usted comprará la Quinta Rueda Fontaine No-Slack® Serie 7000.

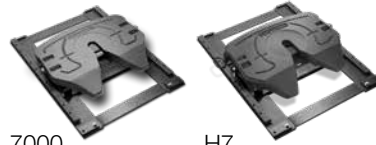
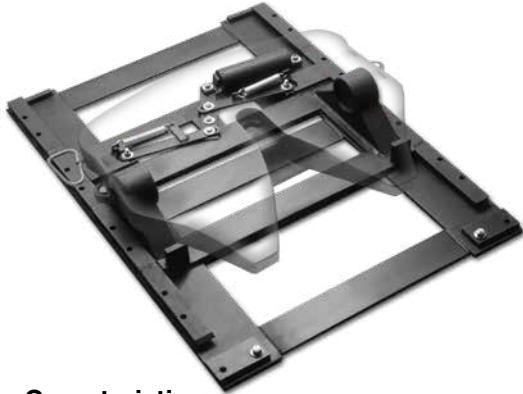
Número de Parte	Altura de la quinta rueda	Peso
SL7FMA6375	6.375"	302 lbs
SL7FMA7375	7.375"	310 lbs
SL7FMA8375	8.375"	318 lbs
SL7FMA9375	9.375"	326 lbs
SL7FMA10375	10.375"	348 lbs

Holland es una marca registrada de Holland Hitch Company y aquí es usada solamente con propósitos de referencia. Las especificaciones están sujetas a cambio sin previo aviso.



# Uso severo Ensamble Deslizamiento de Aire

## Deslizamiento de Aire No-Slack® 7000 y H7 AWB



7000  
55,000 libras de carga vertical  
150,000 lbs. libras de arrastre

H7  
62,500 libras de carga vertical  
150,000 lbs. libras de arrastre

### Características

- El soporte deslizante neumático Fontaine AWB hace que los ajustes sean más rápidos y más fáciles que nunca
- Una gran solución para los clientes que reposicionan la quinta rueda después de cada carga
- Un cilindro de aire acciona una conexión mecánica para liberar las cuñas de bloqueo de deslizamiento
- Para proteger el eje de acero inoxidable de la corrosión, la flexión y la pulverización, la unidad funciona desde una posición cerrada

## Sistema Bloqueo de deslizamiento de aire (sin inclinación)

### No-Slack® H7

### Sistema de bloqueo AWB



H7  
62,500 libras de carga vertical  
150,000 lbs. libras de arrastre

Número de parte 7AWB	Número de parte (H7AWB) (agregue 70lbs)	Altura de la quinta rueda	Longitud del sistema de deslizamiento	7000 Peso
SL7AWB775012	SLH7AWB775012	7-3/4"	12"	487 lbs
SL7AWB775016	SLH7AWB775016		16"	494 lbs
SL7AWB775020	SLH7AWB775020		20"	498 lbs
SL7AWB775024	SLH7AWB775024		24"	502 lbs
SL7AWB775036	SLH7AWB775036		36"	521 lbs
SL7AWB775048	SLH7AWB775048	48"	556 lbs	
SL7AWB875012	SLH7AWB875012	8-3/4"	12"	493 lbs
SL7AWB875016	SLH7AWB875016		16"	500 lbs
SL7AWB875020	SLH7AWB875020		20"	504 lbs
SL7AWB875024	SLH7AWB875024		24"	508 lbs
SL7AWB875036	SLH7AWB875036		36"	527 lbs
SL7AWB875048	SLH7AWB875048	48"	562 lbs	
SL7AWB975012	SLH7AWB975012	9-3/4"	12"	499 lbs
SL7AWB975016	SLH7AWB975016		16"	506 lbs
SL7AWB975020	SLH7AWB975020		20"	510 lbs
SL7AWB975024	SLH7AWB975024		24"	514 lbs
SL7AWB975036	SLH7AWB975036		36"	533 lbs
SL7AWB975048	SLH7AWB975048	48"	568 lbs	
SL7AWB1075012	SLH7AWB1075012	10-3/4"	12"	519 lbs
SL7AWB1075016	SLH7AWB1075016		16"	526 lbs
SL7AWB1075020	SLH7AWB1075020		20"	530 lbs
SL7AWB1075024	SLH7AWB1075024		24"	534 lbs
SL7AWB1075036	SLH7AWB1075036		36"	553 lbs
SL7AWB1075048	SLH7AWB1075048	48"	588 lbs	

AWB bloqueado Número de parte H7	Altura de la quinta rueda	Longitud del sistema de deslizamiento	Peso	H7 bloqueado Número de parte	Altura de la quinta rueda	Longitud del sistema de deslizamiento	Peso
BLH7AWB775012	7-3/4"	12"	602 lbs	BLH7AWB975012	9-3/4"	12"	620 lbs
BLH7AWB775016		16"	610 lbs	BLH7AWB975016		16"	628 lbs
BLH7AWB775024		24"	622 lbs	BLH7AWB975024		24"	640 lbs
BLH7AWB775036		36"	642 lbs	BLH7AWB975036		36"	660 lbs
BLH7AWB775048		48"	669 lbs	BLH7AWB975048		48"	687 lbs
BLH7AWB875012	8-3/4"	12"	611 lbs	BLH7AWB1075012	10-3/4"	12"	643 lbs
BLH7AWB875016		16"	619 lbs	BLH7AWB1075016		16"	651 lbs
BLH7AWB875024		24"	631 lbs	BLH7AWB1075024		24"	663 lbs
BLH7AWB875036		36"	651 lbs	BLH7AWB1075036		36"	683 lbs
BLH7AWB875048		48"	678 lbs	BLH7AWB1075048		48"	710 lbs

### Características

- El AWB bloqueado de Fontaine tiene todas las mismas características excelentes que el AWB estándar anterior, más la característica especial "bloqueada" que permite que el soporte se use en aplicaciones de volcado sin marco

# Ensamblajes para trabajo severo

## Placa estacionaria reforzada No-Slack® H7 PS5



H7  
70,000 libras de carga vertical  
200,000 lbs. libras de arrastre

Número de parte H7	Altura de la quinta rueda	Peso
SLH7PS58375	8-3/8"	500 lbs
SLH7PS59375	9-3/8"	504 lbs
SLH7PS510375	10-3/8"	508 lbs
SLH7PS511375	11-3/8"	526 lbs

### Características

- El soporte de placa estacionario reforzado con acero PS5 de Fontaine es perfecto para transportar cargas pesadas
- El diseño corrugado cuenta con refuerzo de acero estructural adicional para una mayor estabilidad
- Le brinda la fuerza adicional que necesita para manejar aplicaciones de servicio severas

## Placa estacionaria reforzada bloqueada (sin inclinación) No-Slack® H7

### Sistema de bloqueo PS5



H7  
70,000 libras de carga vertical  
200,000 lbs. libras de arrastre

AWB bloqueado Número de parte H7	Altura de la quinta rueda	Peso
BLH7PS58375	8-3/8"	509 lbs
BLH7PS59375	9-3/8"	514 lbs
BLH7PS510375	10-3/8"	521 lbs
BLH7PS511375	11-3/8"	528 lbs

### Características

- La PS5 bloqueada de Fontaine tiene toda la potencia de la PS5 estándar más una característica especial de "bloqueo" (sin inclinación) que permite que el soporte se use en aplicaciones de volcado sin marco
- El diseño corrugado cuenta con refuerzo de acero estructural adicional para una mayor estabilidad
- Le brinda la fuerza adicional que necesita para manejar cargas pesadas y aplicaciones de servicio severo

Mon-taje	Descripción	Ancho x largo	Agujeros por lado	Espacio entre orifi-cios en el marco	Primer orificio medido desde atrás, luego espaciado entre orificios
PS5	Placa corta	40.00" x 23.75"	5 (para 5/8" hardware)	38"	1.88", 6.00" - 4.00" - 4.00" - 6.00"



## ¿Cuál es la cobertura de la garantía?

La garantía de Fontaine es por cinco años cubriendo partes de materiales y mano de obra. Hay algunas excepciones. Consulte nuestra declaración de garantía existente o llámenos al 800-874-9780 para obtener más información. El documento de garantía se encuentra en [www.fifthwheel.com](http://www.fifthwheel.com) (seleccione "Soporte" y luego "Garantía").

## ¿Cuál es el procedimiento de mantenimiento recomendado?

El mantenimiento recomendado es por lo menos cada 90 días o 50,000 millas. Todas las prácticas recomendadas se encuentran en el Manual de quinta rueda suministrado con cada unidad enviada o se pueden obtener en [www.fifthwheel.com](http://www.fifthwheel.com) (Elija "Soporte" y luego "Información útil" Manual de instrucciones LT-001).

## ¿Qué pasa si mi quinta rueda es difícil de abrir?

Asegúrese de que se haya completado una lubricación previa al servicio antes de poner la unidad en servicio. Asegúrese de que el conductor esté retrocediendo firmemente contra el remolque después de poner los frenos del remolque. Esto reducirá cualquier tensión o presión en la mordaza de bloqueo y la cuña.

**NO tire las bolsas de aire del chasis antes de desacoplarlas del remolque.** Asegúrese de que la varilla de tope de cuña esté ajustada correctamente al espacio recomendado. Asegúrese de que el camión y el remolque no estén atados o torcidos (no hay luz natural entre la placa superior y la placa del remolque). Verifique que no haya obstrucciones en el montaje inferior o interferencias debajo de la rueda. Compruebe si hay daños en la quinta rueda.

## ¿Puedo cambiar la altura de mi quinta rueda?

Cambiar la altura de la quinta rueda puede ser tan simple como cambiar los soportes. Todo depende del tipo de aplicación, el estilo de la quinta rueda y el tipo de base existente. Estos factores determinarán qué tan alto o bajo puede ir.

## ¿Cuánto desgaste se permite para un capó?

De acuerdo con SAE J2228 - Límites de desgaste del perno rey, si el hombro superior, que es 2.875 "nuevo o el diámetro más pequeño de 2" se usa más de .125 (1/8) ", se debe reemplazar el perno rey.

## ¿Proporciona Fontaine una herramienta de pivote?

¡Sí! Vaya a "[www.fifthwheel.com/wtb](http://www.fifthwheel.com/wtb)" para averiguar dónde puede adquirir la herramienta de prueba de perno No-Slack® cerca de usted (número de pieza KITKPT).



## ¿Cómo puedo saber si mi quinta rueda está correctamente cerrada?

Verifique que el acoplamiento sea seguro con una "prueba de remolque", al mover el tractor hacia adelante, con los frenos del remolque puestos, para sentir la resistencia de la carga. Ponga los frenos de estacionamiento en el tractor y el remolque, salga del tractor e inspeccione visualmente, utilizando una linterna, que la quinta rueda esté correctamente cerrada.

**IMPORTANTE: la quinta rueda acoplada incorrectamente puede, en algunas circunstancias, pasar una "prueba de remolque". Siempre se requiere una inspección visual.**

**La muela y la cuña deben estar completamente a través de la garganta de la quinta rueda, no debe haber espacio entre la quinta rueda y la placa del remolque, y el mango de tracción debe estar a 1 "o menos de la falda de la quinta rueda. Las tres áreas de la quinta rueda deben inspeccionarse para asegurarse de que la quinta rueda esté correctamente acoplada.**

**A continuación hay tres áreas críticas de inspección visual que los conductores deben realizar después de cada acoplamiento.couple.**



**Si la inspección visual indica que no logró obtener un acople adecuado, abra la quinta rueda, inspeccione los componentes dañados y repita la secuencia de acoplamiento**