



2022

Catalogue de produits

Votre seule source pour la technologie **NO-SLACK®**



Nous vous **facilitons** les choses



Chercher des pièces



Renvol



Spécifications de mon camion



Bibliothèque multimédia



Nous joindre



Où acheter



Envoyer des photos

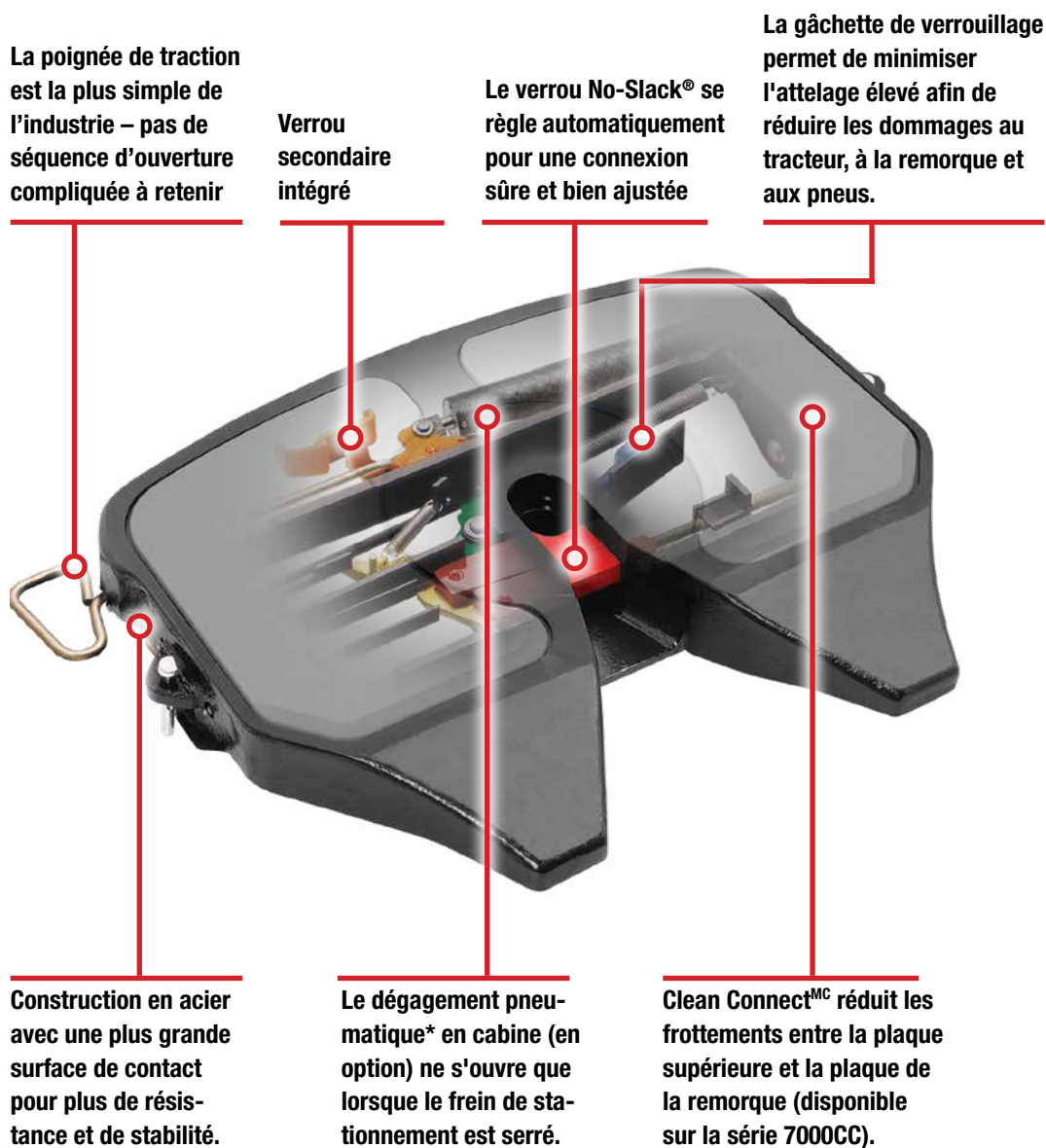


Suivi des commandes

www.fifthwheel.com

No-Slack® de Fontaine Fifth Wheel

La seule sellette d'attelage à réglage automatique au monde.



** Pour les nouvelles constructions de camions, Fontaine fournit un cylindre à air dans la sellette. Tous les autres composants du système de dégagement pneumatique dans la cabine sont fournis et installés par l'équipementier du camion. Pour la mise à niveau des modèles de dégagement standard, communiquez avec votre représentant des ventes Fontaine.*



Pour les plaques supérieures, les supports et les assemblages à poids réduit, recherchez ce symbole.

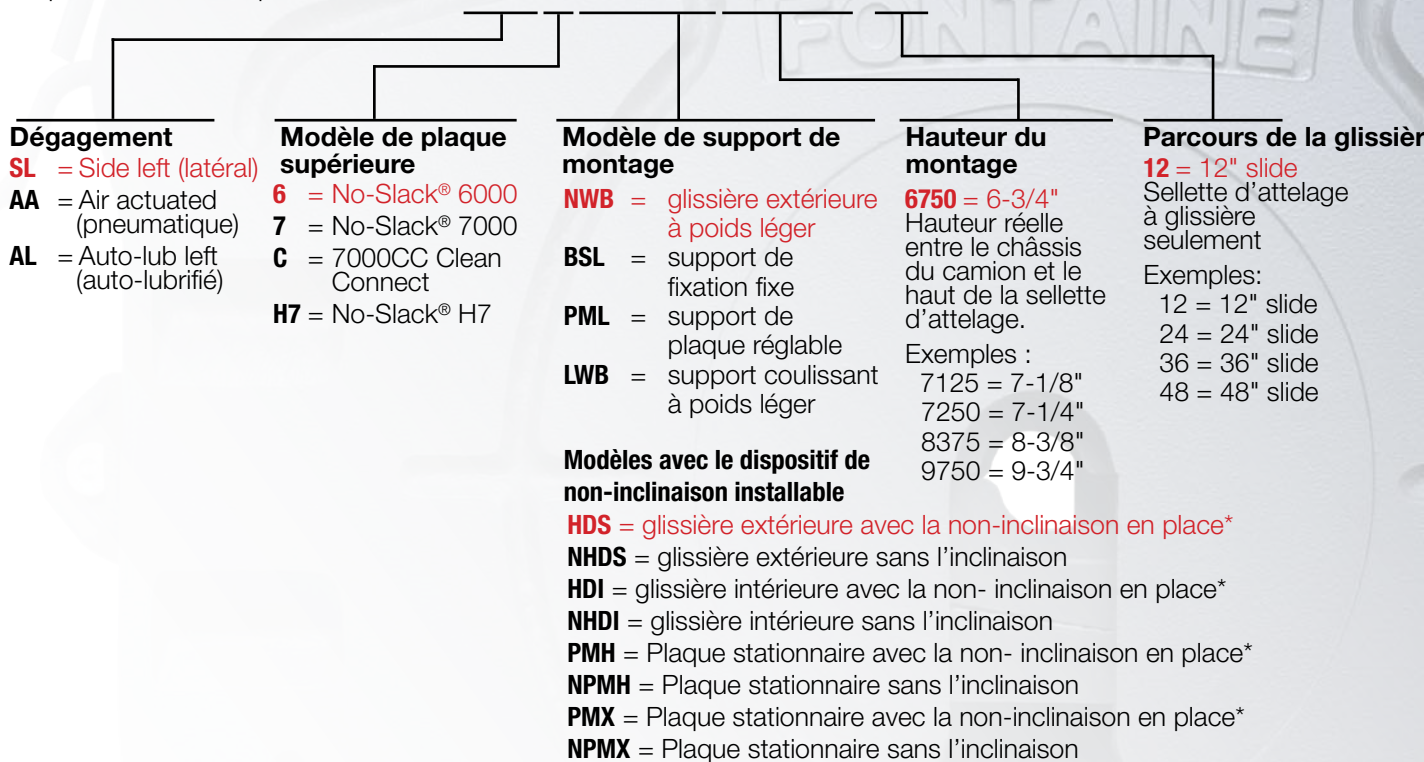


Pour les nouveaux produits novateurs de Fontaine Fifth Wheel, recherchez ce symbole.

Identification du numéro de pièce

Le présent guide explique la nomenclature des numéros de pièces des assemblages de Fontaine Fifth Wheel.

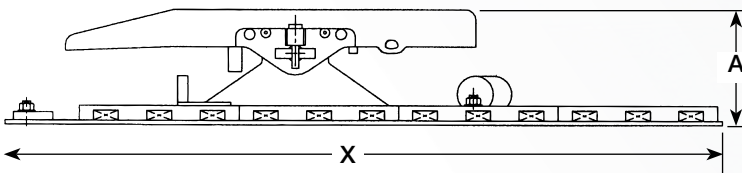
Voir exemple de numéro de pièce à droited: **SL6NWB675012**



*Vous pouvez convertir les HDS, HDI, PMH and PMX en modèle sans inclinaison à l'aide du nécessaire d'installation KIT-NO-TILT.

Mesures et emplacement du numéro de série

Mesures et emplacement du numéro de série



La hauteur installée de tous les modèles Fontaine se mesure du haut du châssis du camion au haut de la sellette. Pour les modèles standards, la dimension "A" est inscrite dans le numéro de modèle. Par exemple, si la dimension "A" de ce diagramme est de 7,25 pouces, elle apparaît comme étant 7250 (p. ex. SL7LWB**7250**24).

Comment mesurer une sellette d'attelage?

Le numéro de série est gravé directement sur le côté droit de la jupe de la sellette. Nota : les positions 5 et 6 du numéro de série indiquent l'année de fabrication. Le numéro de série comporte toujours 9 caractères.



Emplacement du numéro de série sur la vue latérale droite No-Slack®



Série No-Slack® 6000

Jusqu'à 95 000 lb de poids total roulant (PTR), si utilisé sur le modèle NWB
Jusqu'à 115 000 lb de poids total roulant (PTR) sur les modèles PML, LWB
Charge verticale de 50 000 lb

La sellette d'attelage en acier pressé de la série 6000 de Fontaine permet de réduire le poids sans rien sacrifier au rendement ou à la capacité de charge. Cette conception éprouvée a été rendue possible grâce à la technologie de l'analyse par éléments finis et au placement stratégique d'acier allié à haute résistance. Cette sellette No Slack® de la série 6000 plus légère, combinée au support de montage NWB, pèse environ 60 lb de moins et supporte la capacité de charge. La 6000 dispose de la même technologie de verrouillage légendaire No-Slack®. Le verrouillage s'ajuste automatiquement au pivot d'attelage de la remorque pour une conduite plus souple, des coûts de maintenance réduits et une durée de vie plus longue des composants. La 6000 est conçue pour une utilisation standard à modérée sur route uniquement, y compris pour les camions-citernes. Certaines restrictions peuvent s'appliquer, veuillez consulter le guide d'application LT-076 sur le site Web pour plus de détails.



Série No-Slack® 7000

Jusqu'à 115 000 lb de poids total roulant (PTR), si utilisé sur le modèle PML ou LWB.
Jusqu'à 140 000 lb de poids total roulant (PTR), si utilisé sur le modèle PMH, PMX, HDI ou HDS. Charge verticale de 55 000 lb.

La série 7000 offre tous les avantages de notre série 6000, mais dans un design moulé plutôt qu'en acier embouti. Elle est dotée du mécanisme de verrouillage autoréglable No-Slack®. Certaines restrictions peuvent s'appliquer, veuillez consulter le guide d'application LT-076 sur le site Web pour plus de détails. La série 7000 est également disponible sur les nouvelles sellettes d'attelage non inclinables pour les applications de bennes sans cadre.



No-Slack® 7000CC series Clean Connect^{MC}

Jusqu'à 115 000 lb de poids total roulant (PTR) si utilisé sur un modèle PML ou LWB.
Charge verticale de 55 000 lb.

La série 7000CC Clean-Connect^{MC} offre tous les avantages des sellettes de la série 7000, en plus de celui d'une surface de plaque supérieure sans graisse. Avec la technologie Clean-Connect^{MC}, il n'est pas nécessaire de lubrifier la sellette entre la surface de la plaque supérieure et la plaque d'attelage de la remorque, ce qui élimine les coûts de main-d'œuvre, les matériaux et les temps d'arrêt associés au graissage de la surface de la plaque supérieure. Certaines restrictions peuvent s'appliquer, veuillez consulter le guide d'application LT-076 sur le site Web pour plus de détails.



No-Slack® H7 Heavy Duty Series

Série No-Slack® H7 pour poids lourd
Jusqu'à 180 000 lb de poids total roulant (PTR), si utilisé sur un modèle PMH, PMX, HDI ou HDS
Charge verticale de 70 000 lb.

La série H7 offre tous les avantages de la technologie No-Slack® dans un boîtier en acier moulé renforcé. Cet outil robuste est conçu pour les applications standards à intensives avec un poids total roulant (PTR) qui peut dépasser 63 500 kg (140 000 lb). Certaines restrictions peuvent s'appliquer, veuillez consulter le guide d'application LT-076 sur le site Web pour plus de détails. La H7 est disponible sur les nouvelles sellettes d'attelage non inclinables pour les applications de bennes sans cadre.



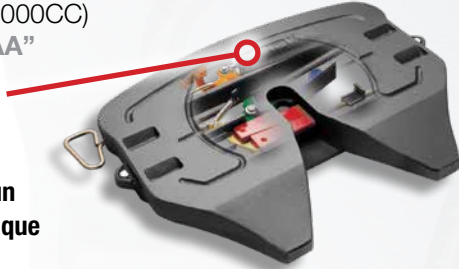
Options d'assemblage de la sellette d'attelage

Commande pneumatique

Les sellettes No-Slack® à commande pneumatique de Fontaine s'ouvrent à l'aide d'une valve de dégagement située sur le tableau de bord. (6000/7000/7000CC)

Spécifiez "AA"

Les modèles à commande pneumatique comprennent un vérin pneumatique



Butées de glissement

Pièces optionnelles pour limiter le déplacement de la glissière vers l'avant

Consultez Fontaine Fifth Wheel



Clean Connect

Les plaquettes d'insertion Clean Connect^{MC} agissent comme un lubrifiant entre la plaque supérieure et la plaque d'attelage de la remorque sans utiliser de graisse! Vous pouvez désormais réduire les coûts d'exploitation car la graisse et la main d'œuvre pour l'appliquer à chaque attelage ne sont plus nécessaires. Clean Connect ralentit également l'usure des pneus de la direction. (7000CC). Spécifiez "Plaque supérieure SLC".

Les plaquettes Clean Connect ne nécessitent pas de graisse.

Clean Connect pads do not require grease



Sellettes d'attelage sans inclinaison

Les supports HDS, HDI, PMH ou PMX peuvent être convertis en sellettes non inclinables à l'aide d'un nécessaire d'installation à commander (numéro de pièce KIT-NO-TILT). Le "No-Tilt" peut également être commandé avec le nécessaire d'installation déjà en place, voir la section "Poids lourd/usage intensif" du catalogue.



Fontaine SmartConnect^{MC}

Bientôt disponible!

SmartConnect^{MC} de Fontaine est un système d'information qui vous fournira les données nécessaires à une prise de décision éclairée en matière d'utilisation et d'entretien de la sellette pour votre flotte. Le chauffeur est informé de l'état du verrouillage de la sellette; et les prochaines mises à niveau logicielles ajouteront encore plus de fonctionnalités, notamment :

- La modélisation de la maintenance prédictive et le support télématique (vous permet de savoir quand régler ou reconstruire votre sellette).
- Des capteurs supplémentaires pour la surveillance du pivot d'attelage et la position de la remorque.
- Prise en charge du système de fonctionnement du camion autonome



Modèles spéciaux de support stationnaire



BSL



FMA-D64



FMAH



Scannez le code ou cherchez "équipementier" sur fifthwheel.com et choisissez

Supports stationnaires spécialisés



Les mises à niveau du système s'intégreront parfaitement à cette première génération. Des composants haut de gamme sont utilisés pour une fiabilité et une durabilité accrues, et le système est doté de fonctions et d'avantages utiles pour une exploitation efficace de votre flotte. Contactez Fontaine pour obtenir des informations sur les commandes.

Remarques importantes sur les applications

Choix de la plaque supérieure :

- Pour les caractéristiques No-Slack®, voir page 2. Pour le guide de sélection de la plaque supérieure de la sellette, voir page 4. Des modèles à dégagement pneumatique sont disponibles sur certains modèles.

Choix du support

- Un support coulissant offre plus d'options au propriétaire. Vous pouvez transférer le poids entre les essieux du tracteur, gérer des remorques avec différents réglages de pivot d'attelage et varier les longueurs de combinaison de véhicules. Une sellette à support coulissant offre également une maniabilité accrue, s'adapte aux remorques dont le dégagement de la béquille est court et permet au conducteur d'étendre l'unité pour un confort maximal lorsque le poids le permet. Si vous optez pour un support coulissant, Fontaine offre un vaste choix de longueurs de glissière.

Les sellettes d'attelage à support fixe (à plaque ou à angle) restent une option qui convient parfaitement aux applications où la position du pivot d'attelage de la remorque, la charge par essieu et la longueur du véhicule sont les mêmes pour toute la flotte. Les sellettes à support fixe sont généralement plus légères que les sellettes à support à glissière.

Remarques importantes

- Si un facteur de restriction de votre application est dépassé dans un niveau de service donné, il faudra opter pour le niveau de service suivant.
- Pour plus d'informations sur les niveaux de service standard, modéré et intensif, veuillez consulter les restrictions des classes de service à la page 7.

- Lors du choix d'une sellette, si l'application ou l'utilisation du véhicule place la capacité maximale à une sellette donnée, il est conseillé de choisir une sellette de capacité supérieure. Par exemple, un tracteur dont la charge verticale maximale est de 50 000 lb dans une application à usage modéré doit utiliser une sellette dont la capacité de charge verticale est de 55 000 lb ou plus. Cette capacité supplémentaire devrait offrir une plus longue durée de vie utile sur une plus longue période.

Applications spéciales :

- Toutes les applications forestières, minières et pétrolières sont considérées comme des applications à usage intensif. Ne sélectionnez pas d'assemblages dans les niveaux standard ou modéré pour une application spéciale.



Avertissement de charge statique minimale :

- Avertissement sur la charge statique minimale !!! La remorque attachée à la sellette doit imposer une charge verticale constante. Une charge négative répétée (essayer de retirer la sellette des supports avec le pivot d'attelage) n'est pas autorisée. La charge statique minimale appliquée à la sellette par la remorque est de 10 % du poids brut de la remorque. Pour connaître les valeurs de charge verticale maximale, reportez-vous à la charge nominale de la sellette en question.



Remorques fourgons



Remorques-citernes et remorques pour produits en vrac



Remorques à plateau, extensibles et à ridelles



Remorques surbaissées



Remorques à benne basculante avec et sans châssis

Important: Communiquez avec votre équipementier ou avec Fontaine Fifth Wheel pour obtenir de plus amples renseignements sur la sellette qui convient à votre application. Veuillez consulter l'énoncé de garantie de Fontaine Fifth Wheel pour obtenir des renseignements importants sur la garantie. Le choix d'un assemblage qui ne respecte pas les instructions du présent guide sur les applications sans l'approbation écrite préalable du service d'ingénierie de Fontaine annule toute garantie. Pour plus d'information sur les restrictions de classe de service et les applications, consultez le LT-076 : Guide d'application à fifthwheel.com dans la section Littérature. LT-001 : Le manuel d'instructions est également disponible dans la section Littérature. Fontaine pour des informations sur les commandes.

Restrictions relatives à la classe de service

Grâce à la gamme complète de produits Fontaine Fifth Wheel, vous pouvez facilement choisir la sellette d'attelage parfaite pour votre application. Nous offrons des plaques supérieures et des options de support dans une grande variété de tailles pour répondre aux applications les plus exigeantes.

Pour choisir la sellette qui convient à votre application, vous devrez tenir compte de deux facteurs : la capacité de charge et les conditions de service.

Le "poids" fait référence au poids qu'une sellette peut supporter. Le "type de route" fait référence à l'environnement d'exploitation et au type d'équipement utilisé dans une application. Le "type de déplacement" fait référence au kilométrage parcouru entre les arrêts.

On ne choisit pas une plaque supérieure uniquement en fonction du "poids". Il faut tenir compte des conditions d'utilisation, car une charge lourde tirée sur une route goudronnée exerce moins de pression sur une sellette qu'une charge plus légère tirée dans des conditions extrêmes hors route.

Le tableau de restriction des classes de service à droite et le tableau des options de plaque supérieure No-Slack® (page 4) peuvent servir de guide pour le choix de la bonne sellette d'attelage.

Fontaine offre un guide d'application (LT-076) que vous pouvez obtenir à l'adresse suivante : www.fifthwheel.com.

Dans le menu Support (Soutien), cliquez sur « Spec My truck » (Spécif. Mon camion).

Pour obtenir de l'aide supplémentaire, communiquez avec Fontaine Fifth Wheel au 800-874-9780.



Un guide de sélection en ligne est disponible. Scannez le code ou allez à : www.fifthwheel.com.

Dans le menu Support (Soutien), cliquez sur « Spec My truck » (Spécif. Mon camion).

Usage standard	
Poids :	Poids total roulant (PTR) inférieur à 43 000 kg (95 000 lb)
Type de route :	Application 100 % sur route, sur des routes en béton ou en asphalte entretenues.
Type de déplacement :	Plus de 30 milles entre les attelages
Limitation des essieux :	Le nombre maximum d'essieux remorqués est égal à 3

Usage modéré	
Poids :	Moins de 52 000 kg (115 000 lb) de poids total roulant (PTR).
Type de route:	Moins de 10 % d'utilisation hors route sur des routes entretenues en béton, en asphalte, en gravier ou en pierre concassée.
Type de déplacement :	Pas de kilométrage minimum entre les attelages
Limitation des essieux :	Le nombre maximal d'essieux remorqués est de 4.

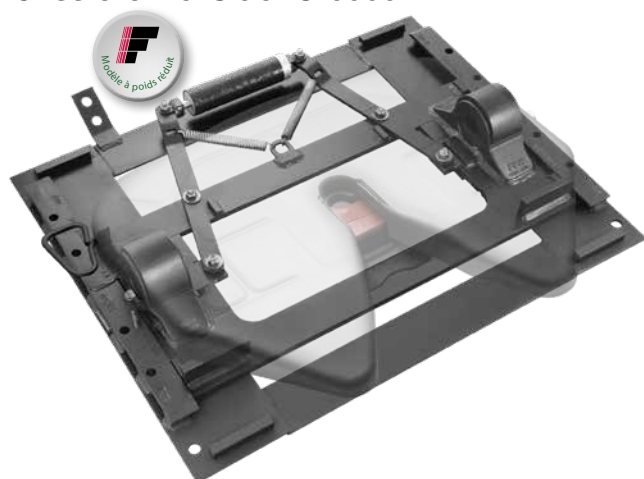
Usage lourd	
Poids :	Poids total roulant (PTR) de moins de 63 500 kg (140 000 lb)
Type de route:	Moins de 10 % d'utilisation hors route sur des routes entretenues en béton, en asphalte, en gravier ou en pierre concassée.
Type de déplacement :	Pas de kilométrage minimum entre les attelages.
Limitation des essieux:	Aucune limitation d'essieux

Usage intensif	
Poids :	Poids total roulant (PTR) de plus de 115 000 lb (52 000 kg)
Type de route :	Toute application hors route sur tous les types de routes, y compris les routes non entretenues.
Type de déplacement :	Pas de kilométrage minimum entre les attelages
Limitation des essieux:	Aucune limitation d'essieux
Applications spéciales:	Toutes les applications forestières, minières et pétrolières entrent dans cette catégorie, sans égard au poids prévu, au type de route ou au nombre d'essieux.

Assemblages à glissière pneumatique pour service standard

Light Weight Air Slide

Glissière No-Slack® 6000 NWB



No-Slack® 6000
Charge verticale de 50 000 lb

Numéro de pièce	Hauteur de la sellette	Longueur de la glissière	Poids
SL6NWB675012	6-3/4"	12"	372 lbs
SL6NWB675024		24"	393 lbs
SL6NWB775012	7-3/4"	12"	378 lbs
SL6NWB775024		24"	399 lbs
SL6NWB875012	8-3/4"	12"	383 lbs
SL6NWB875024		24"	404 lbs

Options (voir pages 5)

- Commande pneumatique (remplacer **SL** par **AA**) : ajouter 5 lb

les flottes pour lesquelles le poids et les coûts comptent.

Caractéristiques

- Une conception innovante permettant de gagner en poids fait du NWB le système de glissière en acier le plus léger disponible - contribue à compenser la lourdeur des composants du système d'émission.
- 40 à 70 livres de moins que les systèmes à glissière concurrents
- L'économie de carburant plus grande et le faible coût additionnel rendent le NWB très attrayant pour

- La conception assistée par ordinateur réduit l'encombrement avec un renforcement en acier pour la résistance et la durabilité.
- Le nouveau revêtement sans graisse du support assure une lubrification constante, réduit l'usure (pas de contact métal contre métal) et diminue les coûts d'entretien.
- Douille en deux parties à double duromètre pour une meilleure absorption des chocs et un entretien plus facile.

Assemblages sur plaque pour service standard/modéré

Adjustable Plate Mount

No-Slack® 6000, 7000 & 7000CC PML



6000

Charge verticale de 50 000 lb



7000

Charge verticale de 55 000 lb



7000CC

Charge verticale de 55 000 lb

Numéro de pièce 6000 PML	Numéro de pièce 7000 PML (ajouter 39 lb)	Numéro de pièce 7000CC PML (ajouter 42 lb)	Hauteur de la sellette	Poids 6000
SL6PML6250	SL7PML6250	SLCPML6250	6-1/4"	279 lbs
SL6PML7250	SL7PML7250	SLCPML7250	7-1/4"	286 lbs
SL6PML8250	SL7PML8250	SLCPML8250	8-1/4"	294 lbs
SL6PML9250	SL7PML9250	SLCPML9250	9-1/4"	299 lbs
SL6PML10250	SL7PML10250	SLCPML10250	10-1/4"	325 lbs

Options (voir pages 5)

- Commande pneumatique (remplacer **SL** par **AA**) : ajouter 5 lb
- Auto-lubrification (remplacer **SL** par **AA**) Les modèles auto-lubrifiés sont percés et taraudés pour le système de lubrification (7000/7000CC).

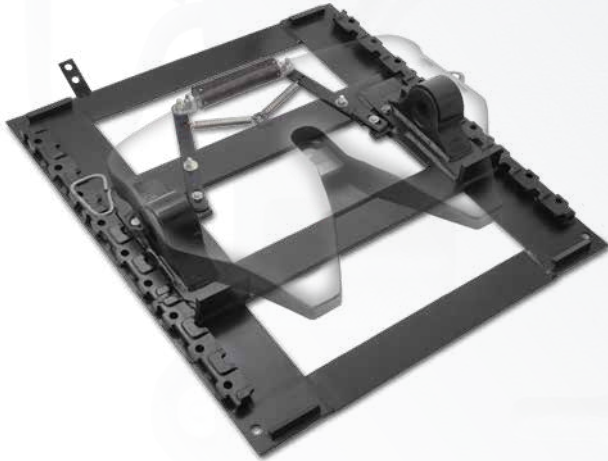
Caractéristiques

- La technologie de conception informatique supprime le poids excessif sans sacrifier un kilo de capacité.
- Le nouveau revêtement sans graisse du support assure une lubrification constante, réduit l'usure (pas de contact métal sur métal) et diminue les coûts d'entretien.
- Douille en deux parties à double duromètre pour une meilleure absorption des chocs et un meilleur soutien.

- Support moulé conçu par ordinateur pour un poids plus léger et une plus grande résistance.
- Les supports sont soudés à une plaque d'acier de 3/8" avec six trous de boulon de chaque côté.

Assemblages à glissière pneumatique pour service standard/modéré

Glissière pneumatique No-Slack® 6000, 7000 & 7000CC LWB



6000

Charge verticale
de 50 000 lb

7000

Charge verticale
de 55 000 lb

7000CC

Charge verticale
de 55 000 lb

Numéro de pièce 6000 LWB	Numéro de pièce 7000 LWB (ajouter 39 lb)	Numéro de pièce 7000CC LWB (ajouter 42 lb)	Hauteur de la sellette	Longueur de la glissière	Poids 6000
SL6LWB675012	SL7LWB675012	SLCLWB675012	6-3/4"	12"	402 lbs
SL6LWB675016	SL7LWB675016	SLCLWB675016		16"	416 lbs
SL6LWB675024	SL7LWB675024	SLCLWB675024		24"	422 lbs
SL6LWB675036	SL7LWB675036	SLCLWB675036		36"	450 lbs
SL6LWB675048	SL7LWB675048	SLCLWB675048		48"	472 lbs
SL6LWB725012	SL7LWB725012	SLCLWB725012	7-1/4"	12"	405 lbs
SL6LWB725016	SL7LWB725016	SLCLWB725016		16"	419 lbs
SL6LWB725024	SL7LWB725024	SLCLWB725024		24"	425 lbs
SL6LWB725036	SL7LWB725036	SLCLWB725036		36"	453 lbs
SL6LWB725048	SL7LWB725048	SLCLWB725048	48"	475 lbs	
SL6LWB825012	SL7LWB825012	SLCLWB825012	8-1/4"	12"	410 lbs
SL6LWB825016	SL7LWB825016	SLCLWB825016		16"	424 lbs
SL6LWB825024	SL7LWB825024	SLCLWB825024		24"	430 lbs
SL6LWB825036	SL7LWB825036	SLCLWB825036		36"	458 lbs
SL6LWB825048	SL7LWB825048	SLCLWB825048	48"	480 lbs	
SL6LWB925012	SL7LWB925012	SLCLWB925012	9-1/4"	12"	415 lbs
SL6LWB925016	SL7LWB925016	SLCLWB925016		16"	429 lbs
SL6LWB925024	SL7LWB925024	SLCLWB925024		24"	435 lbs
SL6LWB925036	SL7LWB925036	SLCLWB925036		36"	463 lbs
SL6LWB925048	SL7LWB925048	SLCLWB925048	48"	485 lbs	
SL6LWB1025012	SL7LWB1025012	SLCLWB1025012	10-1/4"	12"	420 lbs
SL6LWB1025016	SL7LWB1025016	SLCLWB1025016		16"	434 lbs
SL6LWB1025024	SL7LWB1025024	SLCLWB1025024		24"	440 lbs
SL6LWB1025036	SL7LWB1025036	SLCLWB1025036		36"	468 lbs
SL6LWB1025048	SL7LWB1025048	SLCLWB1025048	48"	490 lbs	

Caractéristiques

- La conception innovante donne un produit plus léger que son prédécesseur sans perdre une once de capacité !
- Économisez de 20 à 50 livres selon la configuration
- La conception assistée par ordinateur réduit l'encombrement avec un renforcement en acier pour la résistance et la durabilité.
- Le nouveau support sans graisse assure une lubrification constante, réduit l'usure (pas de contact métal sur métal) et diminue les coûts d'entretien.
- Les incréments de glissement de deux pouces vous offrent plus de polyvalence pour une meilleure répartition de la charge utile.
- Le système de verrouillage à quatre points Quad-Lock augmente la surface de verrouillage pour une plus grande stabilité et des caractéristiques d'usure améliorées.
- Suppression automatique du jeu dans l'assemblage à glissière pour une conduite plus souple et une durée de vie plus longue.
- Douille en deux parties à double duromètre pour une meilleure absorption des chocs et un entretien plus facile.

Options (voir pages 5)

- Commande pneumatique (remplacer **SL** par **AA**) : ajouter 5 lb
- Auto-lubrification (remplacer **SL** par **AA**) Les modèles auto-lubrifiés sont percés et taraudés pour le système de lubrification (7000/7000CC).

Introducing No-Tilt

The fifth wheel that thinks it's a convertible.

Remember the days when you hassled with all kinds of awkward, dirty, heavy and frustrating contraptions to engage/disengage a no-tilt fifth wheel? Well, those days are gone. Forever. The new line of Fontaine heavy/severe-duty fifth wheels features an integrated design concept to handle no-tilt applications with ease.

All you need is a 7000 or H7 Series No-Slack® top plate combined with one of our fully assembled no-tilt mounts. Or you can convert any of our new heavy/severe-duty fifth wheels to no-tilt by bolting on the no-tilt aftermarket kit (See photo below).

✓ **Easy to operate**—Simply disengage four stops to switch from a no-tilt to a rocking fifth wheel. **Quick. Easy. NO TOOLS.**

✓ **Built to take it**—These robust fifth wheels handle the toughest loads with improved stability on the road and at the job site.

✓ **Convertible design**—Adding Fontaine Part Number: **KIT-NO-TILT** to an HDS, HDI, PMH or PMX mount converts the fifth wheel to a No-Tilt (**N**) model. Example: convert the Heavy-Duty Slide (HDS) to No-Tilt Heavy-Duty Slide (**NHDS**) by simply bolting on the kit.

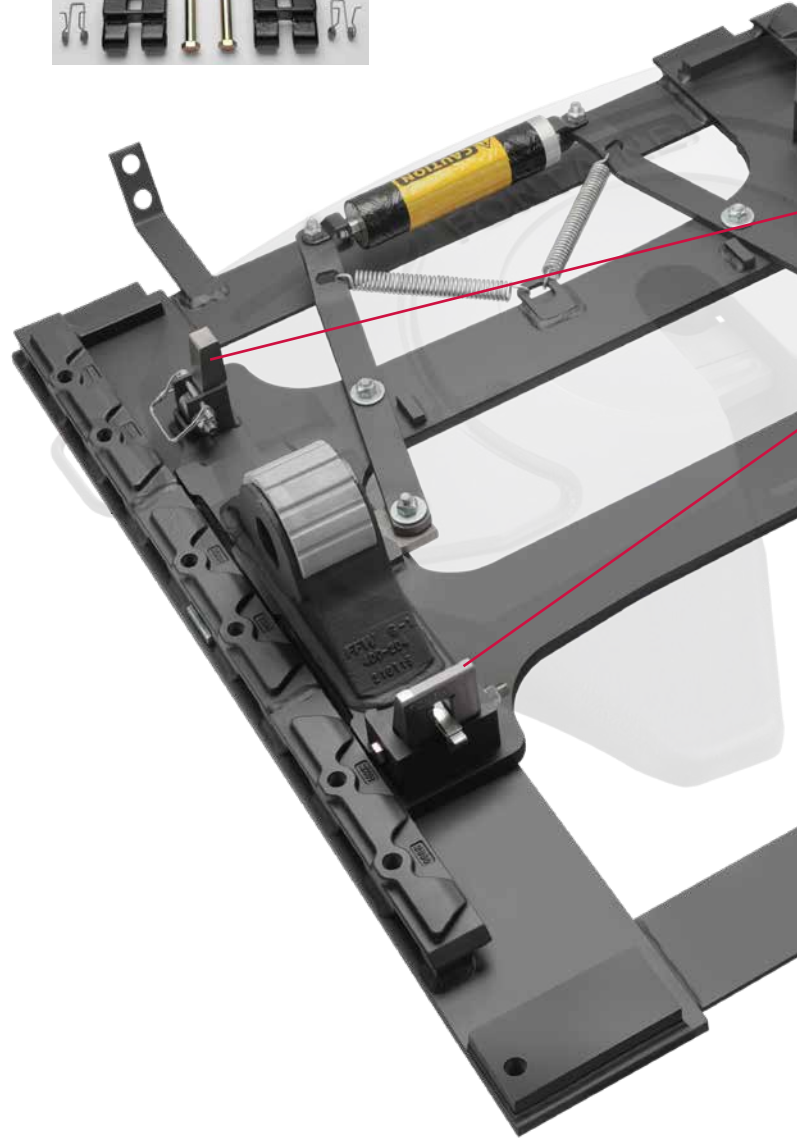
✓ **Add flexibility to your fleet** with these durable, convertible fifth wheel mounts—perfect for frameless dump applications.

New Fontaine Heavy-Duty/ Severe-Duty Fifth Wheel Mounts	
Model Number	Description
HDS	Heavy/Severe-Duty Slide Outboard mount
NHDS	No-Tilt Heavy/Severe-Duty Slide Outboard mount
HDI	Heavy/Severe-Duty Slide Inboard angle mount
NHDI	No-Tilt Heavy/Severe-Duty Slide Inboard angle mount
PMH	Plate Mount Heavy/Severe-Duty 37 1/4" bolt centers
NPMH	No-Tilt Plate Mount Heavy/Severe-Duty 37 1/4" centers
PMX	Plate Mount Heavy/Severe-Duty 38" bolt centers
NPMX	No-Tilt Plate Mount Heavy/Severe-Duty 38" bolt centers

Easy install no-tilt kits available



Adding Part Number: **KIT-NO-TILT** to HDS, HDI, PMH or PMX mounts converts the fifth wheel to No-Tilt. Easy to install ... in minutes!



Heavy/Severe-Duty No-Slack® top plates that get it done!



7000 Series
Heavy-Duty
55,000 lbs vertical load
Up to 140,000 lbs GCW



H7 Series
Heavy/Severe-Duty
70,000 lbs vertical load
Up to 180,000 lbs GCW

For more information contact your Fontaine representative or visit www.fifthwheel.com



FONTAINE ADVANCED DESIGN NO-TILT FIFTH WHEELS

Built tough and easy to operate

All four No-Tilt stops are shown in the "up" or engaged position to prevent the fifth wheel from rocking



Simply disengage the four stops to switch from a No-Tilt to a rocking fifth wheel. Quick. Easy. **NO TOOLS.**

NHDS Sliding fifth wheel mount shown with No-Tilt engaged

All four No-Tilt stops are shown in the "down" or disengaged position to allow the fifth wheel to rock back and forth

NPMH Stationary fifth wheel mount shown with No-Tilt disengaged



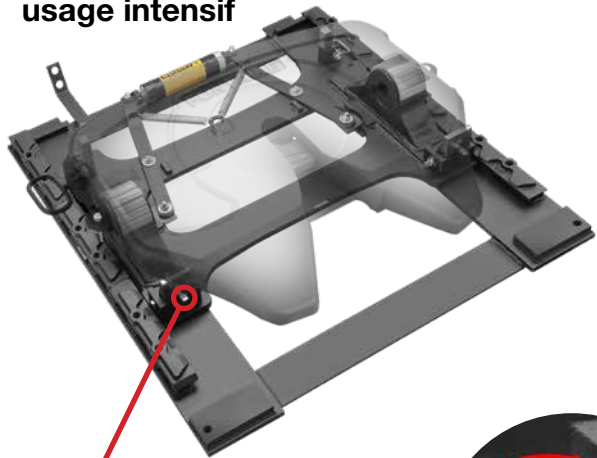
Poids lourd/usage intensif

Montages à glissière pneumatique

Réglage pneumatique

HDS No-Slack® 7000/H7

Supports **extérieurs** à glissière pour poids lourd ou usage intensif



7000

Charge verticale de 55 000 lb

Poids total roulant (GCW) jusqu'à 140 000 lb (63,5000 kg)



H7

Charge verticale de 70 000 lb

Poids total roulant (GCW) jusqu'à 180 000 lb (81,000 kg)

Option sans inclinaison (NO-TILT) pour les applications de basculement du châssis: il suffit de faire basculer les quatre leviers du support pour empêcher la sellette d'attelage de basculer.



Caractéristiques

- Nouveaux assemblages à glissières réglables avec/sans inclinaison
- Remplace les ensembles à glissière Fontaine AWB
- Facile à utiliser - Il suffit de désengager les quatre butées pour passer d'une sellette sans inclinaison à une sellette à bascule. Rapide. Facile. SANS OUTILS.
- Construite pour résister - Ces sellettes robustes peuvent supporter les charges les plus lourdes tout en assurant une stabilité accrue sur la route et sur le chantier.
- Ajoutez de la flexibilité à votre flotte grâce à ces supports de sellette durables et convertibles, parfaits pour les applications de bennes standard et sans cadre.
- Un vérin pneumatique actionne une tringlerie mécanique pour libérer les cales de verrouillage de la glissière.

Numéro de pièce 7000 HDS	Numéro de pièce H7 HDS (ajout de 70 lb)	Hauteur de la sellette d'attelage	Longueur de la glissière	Poids de 7000
SL7HDS700012	SLH7HDS700012	7"	12"	492
SL7HDS800012	SLH7HDS800012	8"		499
SL7HDS900012	SLH7HDS900012	9"		508
SL7HDS100012	SLH7HDS100012	10"		518
SL7HDS700024	SLH7HDS700024	7"	24"	514
SL7HDS800024	SLH7HDS800024	8"		522
SL7HDS900024	SLH7HDS900024	9"		531
SL7HDS100024	SLH7HDS100024	10"		540
SL7HDS700036	SLH7HDS700036	7"	36"	544
SL7HDS800036	SLH7HDS800036	8"		552
SL7HDS900036	SLH7HDS900036	9"		561
SL7HDS100036	SLH7HDS100036	10"		570
SL7HDS700048	SLH7HDS700048	7"	48"	573
SL7HDS800048	SLH7HDS800048	8"		581
SL7HDS900048	SLH7HDS900048	9"		590
SL7HDS100048	SLH7HDS100048	10"		600
SL7HDS700060	SLH7HDS700060	7"	60"	595
SL7HDS800060	SLH7HDS800060	8"		603
SL7HDS900060	SLH7HDS900060	9"		612
SL7HDS100060	SLH7HDS100060	10"		622
SL7HDS700072	SLH7HDS700072	7"	72"	618
SL7HDS800072	SLH7HDS800072	8"		626
SL7HDS900072	SLH7HDS900072	9"		635
SL7HDS100072	SLH7HDS100072	10"		645

Pour commander un modèle avec le matériel de non-inclinaison installé, ajoutez **N** après le code de la plaque. Exemple : SL7**N**HDS800012. Le matériel de non-inclinaison ajoute 8 lb à l'assemblage.



HDS Les supports HDS peuvent être convertis en sellettes sans inclinaison en commandant un nécessaire facile à installer (référence **KIT-NO-TILT**). Ce nécessaire convient pour les supports HDS, HDI, PMH ou PMX.

Les nécessaires de montage sans inclinaison ne sont pas disponibles pour les sellettes d'une hauteur de 7 po.



Code à scanner pour le guide sans inclinaison

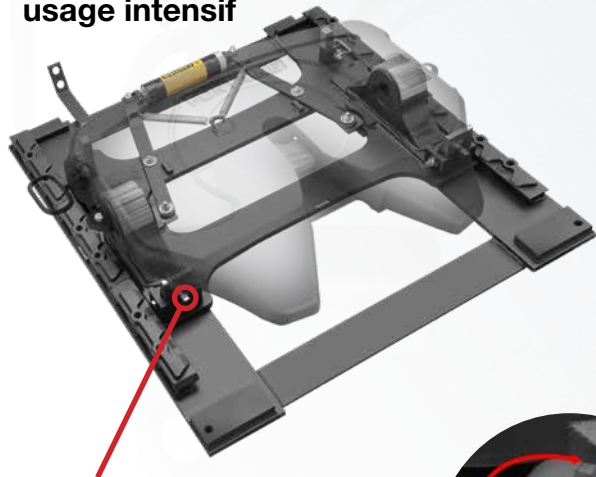
Poids lourd/usage intensif

Montages à glissière pneumatique

Réglage pneumatique

HDI No-Slack® 7000/H7

Supports **intérieure** à glissière pour poids lourd ou usage intensif



7000

Charge verticale de 55 000 lb

Poids total roulant (GCW) jusqu'à 140 000 lb (63,500 kg)



H7

Charge verticale de 70 000 lb

Poids total roulant (GCW) jusqu'à 180 000 lb (81,000 kg)

Option sans inclinaison (NO-TILT) pour les applications de basculement du châssis: il suffit de faire basculer les quatre leviers du support pour empêcher la sellette d'attelage de basculer.



Caractéristiques

- Nouveaux assemblages à glissière réglables avec/sans inclinaison
- Facile à utiliser - Il suffit de désengager les quatre butées pour passer d'une sellette sans inclinaison à une sellette à bascule. Rapide. Facile. SANS OUTILS.
- Construite pour résister - Ces sellettes robustes peuvent supporter les charges les plus lourdes tout en assurant une stabilité accrue sur la route et sur le chantier.
- Pour commander un modèle sans inclinaison
- Ajoutez de la flexibilité à votre flotte grâce à ces supports de sellette durables et convertibles, parfaits pour les applications de bennes standard et sans cadre.
- Un vérin pneumatique actionne une tringlerie mécanique pour libérer les cales de verrouillage de la glissière.

Numéro de pièce 7000 HDI	Numéro de pièce H7 HDI (ajout de 70 lb)	Hauteur de la sellette d'attelage	Longueur de la glissière	Poids de 7000
SL7HDI750012	SLH7HDI750012	7-1/2"	12"	525
SL7HDI850012	SLH7HDI850012	8-1/2"		533
SL7HDI950012	SLH7HDI950012	9-1/2"		542
SL7HDI1050012	SLH7HDI1050012	10-1/2"		552
SL7HDI750024	SLH7HDI750024	7-1/2"	24"	561
SL7HDI850024	SLH7HDI850024	8-1/2"		569
SL7HDI950024	SLH7HDI950024	9-1/2"		578
SL7HDI1050024	SLH7HDI1050024	10-1/2"		588
SL7HDI750036	SLH7HDI750036	7-1/2"	36"	596
SL7HDI850036	SLH7HDI850036	8-1/2"		604
SL7HDI950036	SLH7HDI950036	9-1/2"		614
SL7HDI1050036	SLH7HDI1050036	10-1/2"		623
SL7HDI750048	SLH7HDI750048	7-1/2"	48"	632
SL7HDI850048	SLH7HDI850048	8-1/2"		640
SL7HDI950048	SLH7HDI950048	9-1/2"		649
SL7HDI1050048	SLH7HDI1050048	10-1/2"		659

Pour commander un modèle avec le matériel de non-inclinaison installé, ajoutez **N** après le code de la plaque. Exemple : SL7**N**HDI750012. Le matériel de non-inclinaison ajoute 8 lb à l'assemblage.



HDS Les supports HDI peuvent être convertis en sellettes sans inclinaison en commandant un nécessaire facile à installer (référence **KIT-NO-TILT**). Ce nécessaire convient pour les supports HDS, HDI, PMH ou PMX.

Les nécessaires de montage sans inclinaison ne sont pas disponibles pour les sellettes d'une hauteur de 7 po.

Poids lourd/usage intensif Montages stationnaires

Supports stationnaires réglables

PMH & PMX No-Slack® 7000/H7

Supports stationnaires pour poids lourd et usage intensif



Option sans inclinaison (NO-TILT) pour les applications de basculement du châssis: il suffit de faire basculer les quatre leviers du support pour empêcher la sellette d'attelage de basculer.



Caractéristiques

- Nouveaux assemblages de supports stationnaires avec/sans inclinaison réglables
- Facile à utiliser - Il suffit de désengager les quatre butées pour passer d'une sellette sans inclinaison à une sellette à bascule. Rapide. Facile. SANS OUTILS.
- Construite pour résister - Ces sellettes robustes peuvent supporter les charges les plus lourdes tout en assurant une stabilité accrue sur la route et sur le chantier.
- Ajoutez de la flexibilité à votre flotte grâce à ces supports de sellette durables et convertibles, parfaits pour les applications de bennes standard et sans cadre.
- Choix de deux motifs de boulon populaires; PMH et PMX.

PMH (large plat 39-1/2 po)



7000

Charge verticale de 55 000 lb

Poids total roulant (GCW) jusqu'à 140 000 lb (63,5000 kg)



H7

Charge verticale de 70 000 lb

Poids total roulant (GCW) jusqu'à 180 000 lb (81,000 kg)

Numéro de pièce 7000 PMH	Numéro de pièce H7 PMH (ajout de 70 lb)	Hauteur de la sellette d'attelage	Bolt Centers	7000 Weight
SL7PMH7500	SLH7PMH7500	7-1/2"	37-1/4"	387 lbs
SL7PMH8500	SLH7PMH8500	8-1/2"		396 lbs
SL7PMH9500	SLH7PMH9500	9-1/2"		406 lbs

Pour commander un modèle avec le matériel de non-inclinaison installé, ajoutez **N** après le code de la plaque. Exemple : SL7NPMH7500. Le matériel de non-inclinaison ajoute 8 lb à l'assemblage.

Les supports PMH peuvent être convertis en sellettes d'attelage non inclinables. Voir le nécessaire ci-dessous.

PMX (large plat 40-1/2 po)



7000

Charge verticale de 55 000 lb

Poids total roulant (GCW) jusqu'à 140 000 lb (63,5000 kg)



H7

Charge verticale de 70 000 lb

Poids total roulant (GCW) jusqu'à 180 000 lb (81,000 kg)

Numéro de pièce 7000 HDI	Numéro de pièce H7 HDI (ajout de 70 lb)	Hauteur de la sellette d'attelage	Bolt Centers	7000 Weight
SL7PMX7500	SLH7PMX7500	7-1/2"	38"	394 lbs
SL7PMX8500	SLH7PMX8500	8-1/2"		399 lbs
SL7PMX9500	SLH7PMX9500	9-1/2"		409 lbs

Pour commander un modèle avec le matériel de non-inclinaison installé, ajoutez **N** après le code de la plaque. Exemple : SL7NPMX7500. Le matériel de non-inclinaison ajoute 8 lb à l'assemblage.



Les supports PMH peuvent être convertis en sellettes d'attelage non inclinables. Il suffit de commander le nécessaire prévu à cette fin (numéro de pièce **KIT-NO-TILT**). Il convient pour les supports HDI, PMH ou PMX.

Quelle est la couverture de la garantie ?

La garantie de Fontaine est de cinq ans et couvre les pièces pour les matériaux et la main-d'œuvre. Il y a quelques exceptions. Consultez notre énoncé de garantie actuel ou appelez-nous au 800-874-9780 pour obtenir de plus amples renseignements. Le document de garantie se trouve à l'adresse www.fifthwheel.com (choisissez " Soutien ", puis " Garantie ").

Quelle est la procédure d'entretien recommandée ?

La fréquence d'entretien recommandée est au moins tous les 90 jours ou 50 000 milles. Toutes les pratiques recommandées se trouvent dans le manuel fourni avec chaque sellette expédiée ou peuvent être obtenues sur le site www.fifthwheel.com (Choisissez "Soutien" puis "Informations utiles" Manuel d'instructions LT-001).

Que faire si ma sellette est difficile à ouvrir ?

Assurez-vous qu'une lubrification préalable a été effectuée avant la mise en service de l'unité. Assurez-vous que le chauffeur recule son véhicule tout contre la remorque après avoir serré les freins de la remorque, ce qui réduira toute tension ou pression sur le coin et la mâchoire de blocage. **NE PAS vider les coussins d'air du châssis avant de désatteler la remorque.** Assurez-vous que la tige d'arrêt de la cale est correctement réglée selon l'écart recommandé. Assurez-vous que le camion et la remorque ne sont pas coincés ou tordus (pas de lumière entre la plaque supérieure et la plaque de la remorque). Vérifiez l'absence d'obstruction ou d'interférence du support inférieur sous la roue. Vérifiez que la sellette n'est pas endommagée.

Puis-je modifier la hauteur de ma sellette ?

La modification de la hauteur de la sellette peut être aussi simple que de changer les supports. Tout dépend du type d'application, du style de la sellette et du type de la base. Ces facteurs détermineront la hauteur que vous pouvez atteindre.

Quelle est l'usure autorisée pour un pivot d'attelage ?

Selon la norme SAE J2228 (limites d'usure du pivot d'attelage), si l'épaulement supérieur, qui est neuf de 2,875 po, ou le plus petit diamètre de 2 po est usé de plus de 0,125 (1/8) po, le pivot d'attelage doit être remplacé.

Fontaine fournit-il un outil pour le pivot d'attelage ?

Oui ! Consultez le site www.fifthwheel.com/wtb pour savoir où vous pouvez vous procurer l'outil d'essai No-Slack® pour le pivot d'attelage près de chez vous (numéro de pièce KITKPT).



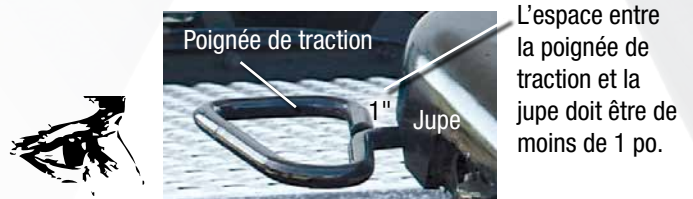
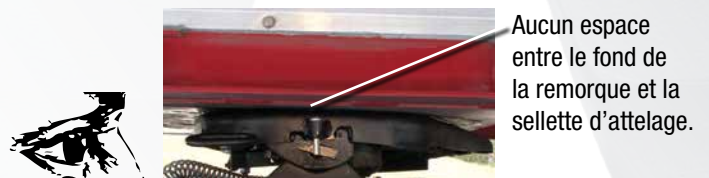
Comment puis-je savoir si ma sellette d'attelage est correctement verrouillée ?

Vérifiez la solidité de l'attelage en effectuant un « essai de remorquage », en faisant avancer le tracteur, freins de la remorque serrés, pour sentir la résistance de la charge. Serrez les freins de stationnement du tracteur et de la remorque, descendez du tracteur et vérifiez visuellement, à l'aide d'une lampe de poche, si la sellette est bien fermée.

IMPORTANT : Une sellette d'attelage mal accouplée peut, dans certaines circonstances, réussir un « test de remorquage ». Une inspection visuelle est toujours requise.

La mâchoire de verrouillage et la cale doivent être complètement en travers de la gorge de la sellette d'attelage, il ne doit pas y avoir d'espace entre la sellette d'attelage et la plaque de la remorque, et la poignée de traction doit se trouver à un pouce ou moins de la jupe de la sellette. Ces trois zones de la sellette d'attelage doivent être inspectées pour s'assurer que la sellette d'attelage est correctement accouplée.

Vous trouverez ci-dessous les trois éléments essentiels de l'inspection visuelle que les conducteurs doivent effectuer après chaque attelage.



Si l'inspection visuelle indique que vous n'avez pas réussi à obtenir un attelage correct, ouvrez la sellette, vérifiez l'absence de composants endommagés et recommencez la séquence d'attelage.

FONTAINE SMARTCONNECT

La prochaine génération en matière de maintenance prédictive

- Gen 1** • Informe le chauffeur de l'état du verrouillage
- Gen 2** • Modélisation de la maintenance prédictive et soutien télématique
- Capteurs supplémentaires pour la surveillance du pivot d'attelage et la position de la remorque.

Bientôt disponible




FONTAINE[®]
FIFTH WHEEL


www.fifthwheel.com


Soyez connecté. Restez connecté.


800-874-9780 • Email: parts@fifthwheel.com

A Marmon | Berkshire Hathaway Company

Au Canada : veuillez Contactez Pierre Mouton
par courriel (pmouton@fifthwheel.com)
ou par téléphone au 514-266-7650

Téléchargez l'application @ FifthWheel.com/app 

@FifthWheelParts 

FontaineFifthWheel 

IMPORTANT - Lire et suivre
toutes les instructions du produit avant
l'installation, l'utilisation et l'entretien.
Les instructions sont disponibles
à l'adresse www.fifthwheel.com.

©2022 Fontaine Fifth Wheel • Aug 2022 • LT-044 FR R38